

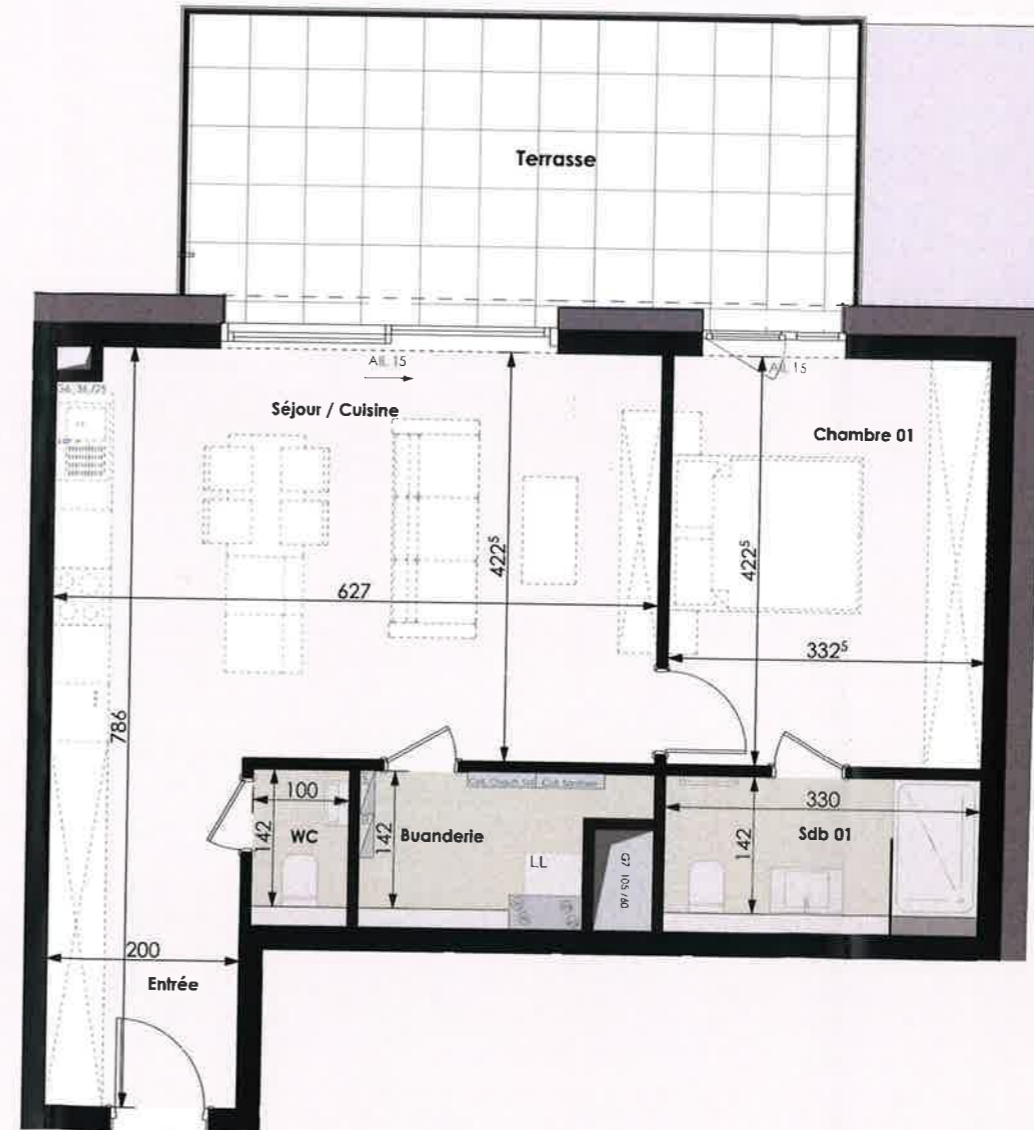
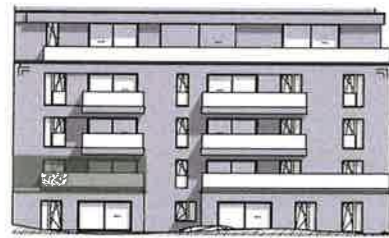


## ETAGE R+1 - 1.03

# Appartement 1 chambre

60,42 m<sup>2</sup> \*

SÉJOUR/CUISINE	26,31 m <sup>2</sup>
CHAMBRE	14,00 m <sup>2</sup>
TERRASSE	20,72 m <sup>2</sup>



\*Surface cadastrale  
Les éléments de mobilier et de cuisine figurant dans ce document sont représentés à titre indicatif et sont non contractuels.



Echelle 1/75



La hauteur libre de l'appartement est de 2,50 m, à l'exception des zones de faux-plafonds indiquées sur le plan par la hachure verte (hauteur sous faux plafonds : 2,20 m).

## GENEVO HOUSE