

# MAISON 19C

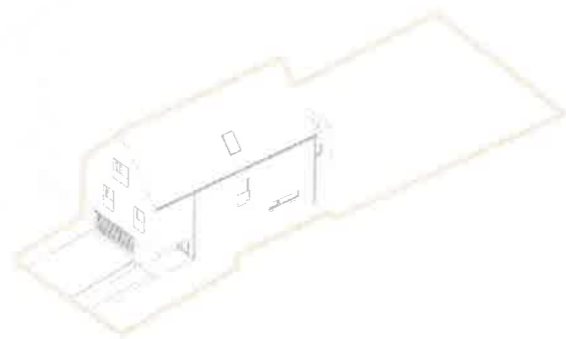
253m<sup>2</sup> surface habitable (surface combles aménageables comptabilisées à partir de 1m)

Maison unifamiliale jumelée 3 chambres  
Garage et jardin

19C, rue de Mensdorf  
L-6911 Roodt-sur-Syre  
Numéro cadastral: 392/2486 - Surface cadastrale: 462m<sup>2</sup>  
La hauteur libre des pièces est de 2,50m.

Garage  
Jardin  
Terrasse  
Combles aménageables (sup. à 1m)

Axonométrie



Plan de situation



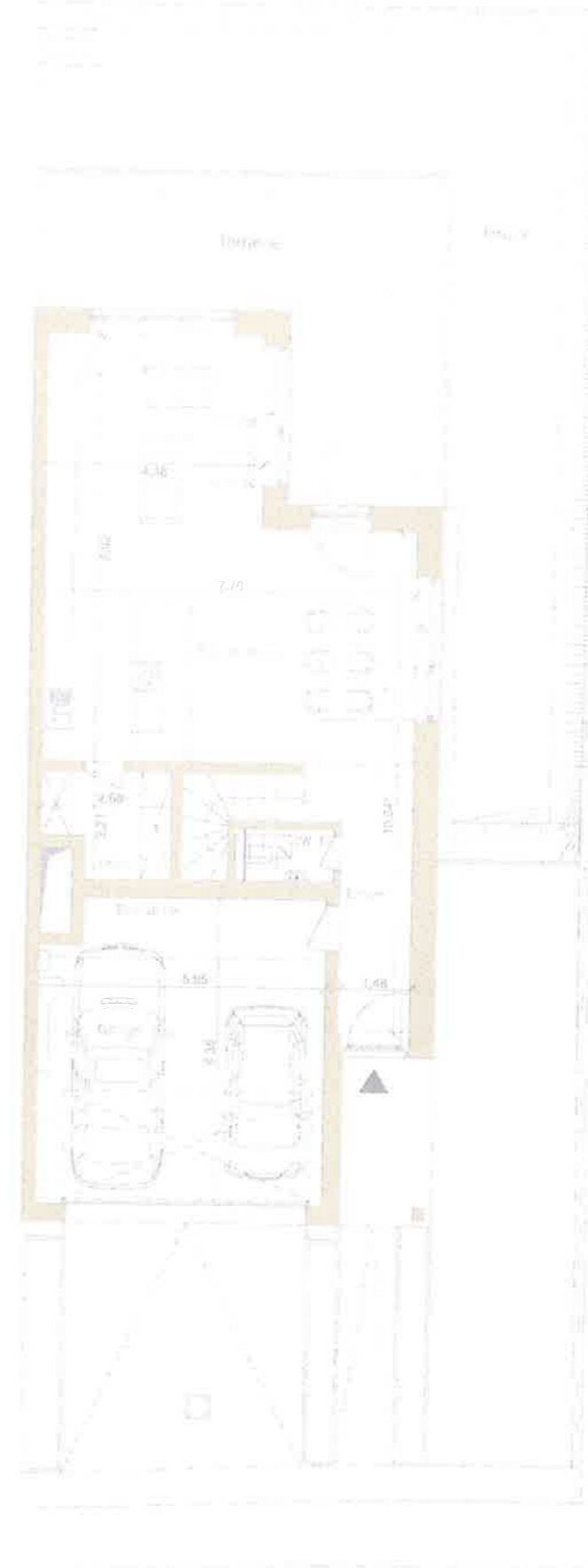
Perspectives



Ech. 1:75

Les éléments de mobilier et de cuisine figurant dans ce document sont représentés à titre indicatif et sans garantie.

Rez-de-chaussée



Etage 1

Combles aménageables

